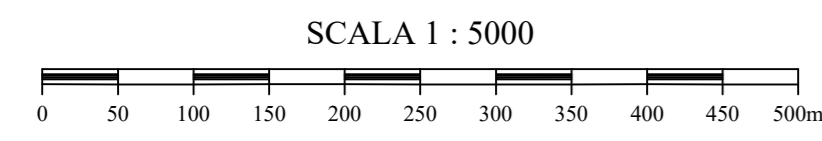




COMUNE DI BELLONA
PROVINCIA DI CASERTA

**PROGETTO DEFINITIVO
PIANO URBANISTICO COMUNALE**

TAVOLA N. 2



Bellona (CE) - Luglio 2019

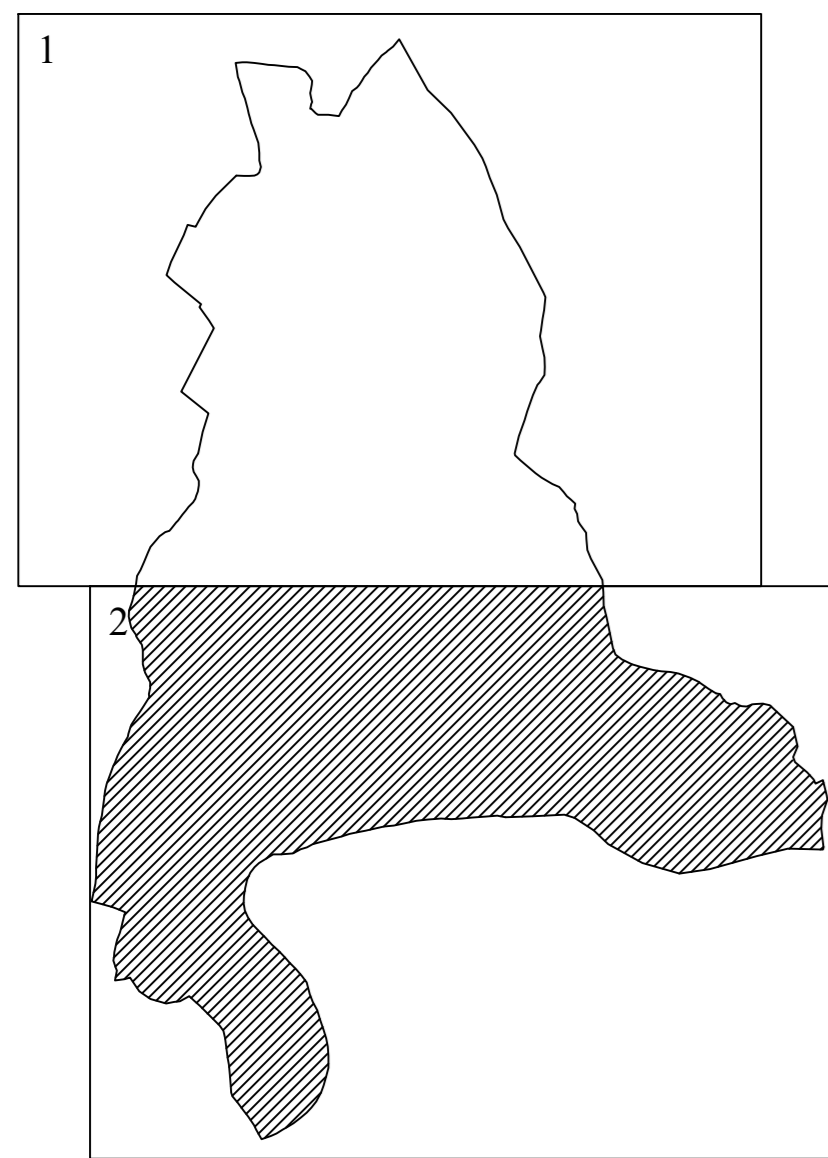
Carta della Stabilità

Scala 1:5.000

Dott. Geol. Raffaele Formicola

D2

QUADRO D'UNIONE



LEGENDA

- Area ad elevato rischio alluvionale (Fascia B2 P.S.D.A.)
- Area ad elevata instabilità per rischio frana (Area R4 P.S.A.I.)
- Area a rischio medio-alto di instabilità per frana (Area A4 P.S.A.I.)
- Area a rischio medio di instabilità per frana (Area A Pa P.S.A.I.)
- Area con condizioni geologiche mediocri e potenzialmente soggetta a fenomeni di liquefazione
- Area a rischio basso di instabilità per frana (Area di possibile ampliamento di Fenomeni fransivi P.S.A.I.)
- Area Potenzialmente Instabile. Area non interessata da evidenti Fenomeni di instabilità, ma che in condizioni particolari può essere interessata da fenomeni che rendono l'area Potenzialmente Instabile

MATERIALE DI ESCLUSIVA PROPRIETÀ
DEL COMUNE DI BELLONA
- VIETATA LA RIPRODUZIONE -

