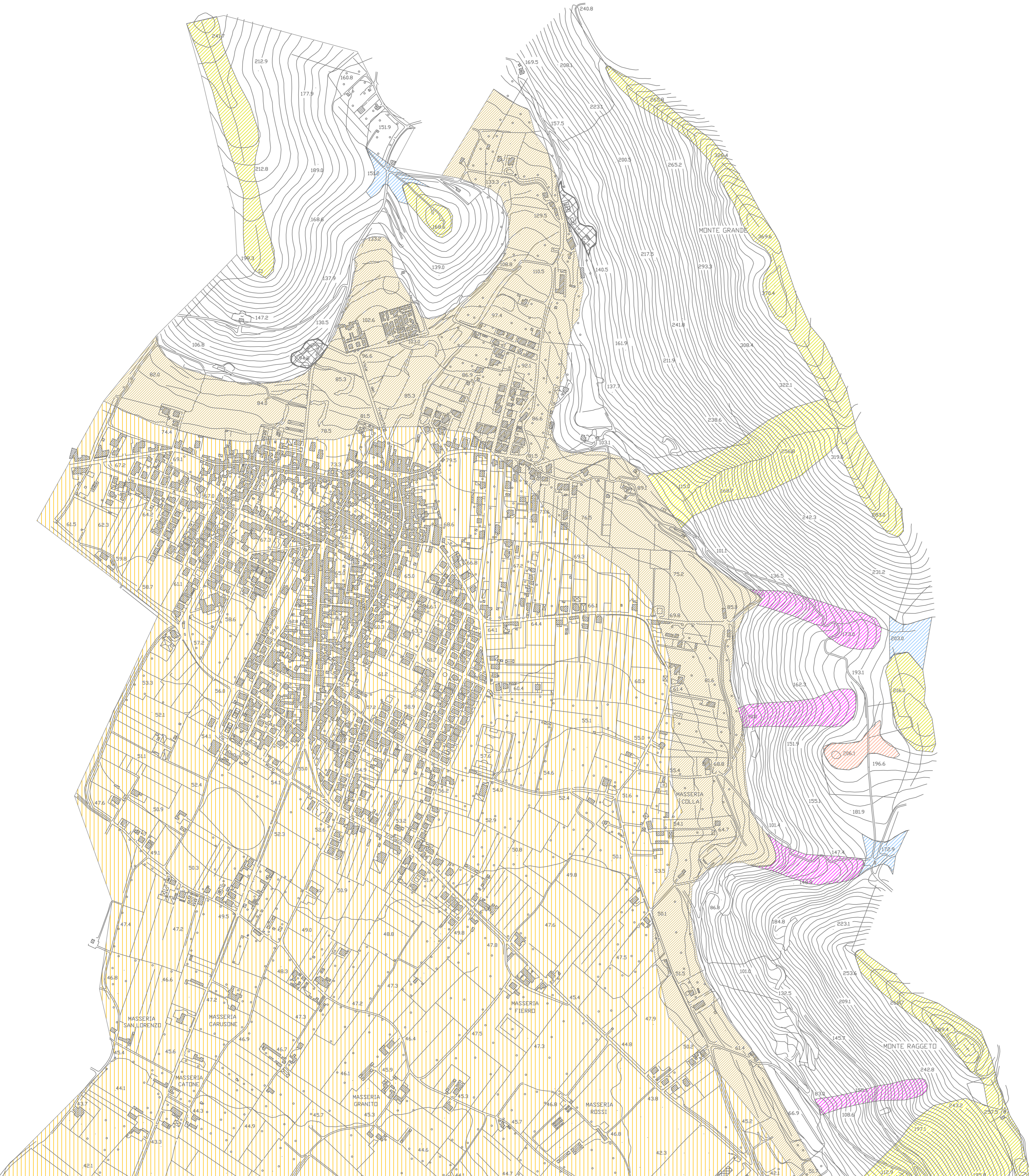


COMUNE

CAMIGLIANO

240.8



APPROVATO  
CON DELIBERA DI C.C.  
N.9 DEL 24/04/2025

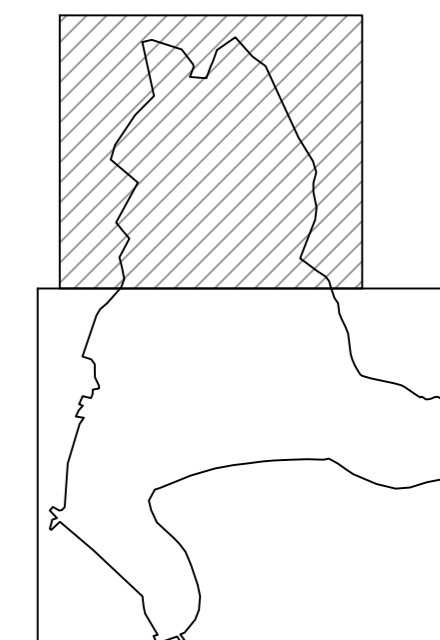
*[Signature]*



# COMUNE DI BELLONA

Provincia di Caserta

## PIANO URBANISTICO COMUNALE



### CARTA GEOMORFOLOGICA

REV.	Tav. 2A	scala 1: 5000
DATA:	Febbraio 2024	Il consulente: dr. geol. Giuseppe D'Onofrio
Committente: Amministrazione Comunale di Bellona (CE)		

### LEGENDA

- Depositi alluvionali antichi, recenti e attuali del F. Volturno
- Superficie a debole pendenza di natura ignimbratica
- Glacis di accumulo detritico colluviale alla base dei versanti]
- Ripiano intermedio o sommitale
- Sella morfologica
- Vallecola a fondo concavo
- Crinale montuoso
- Impluvio
- Alveo ordinario F. Volturno
- Orlo di scarpata fluviale e scarpate di erosione
- Cava al piede del versante abbandonata

