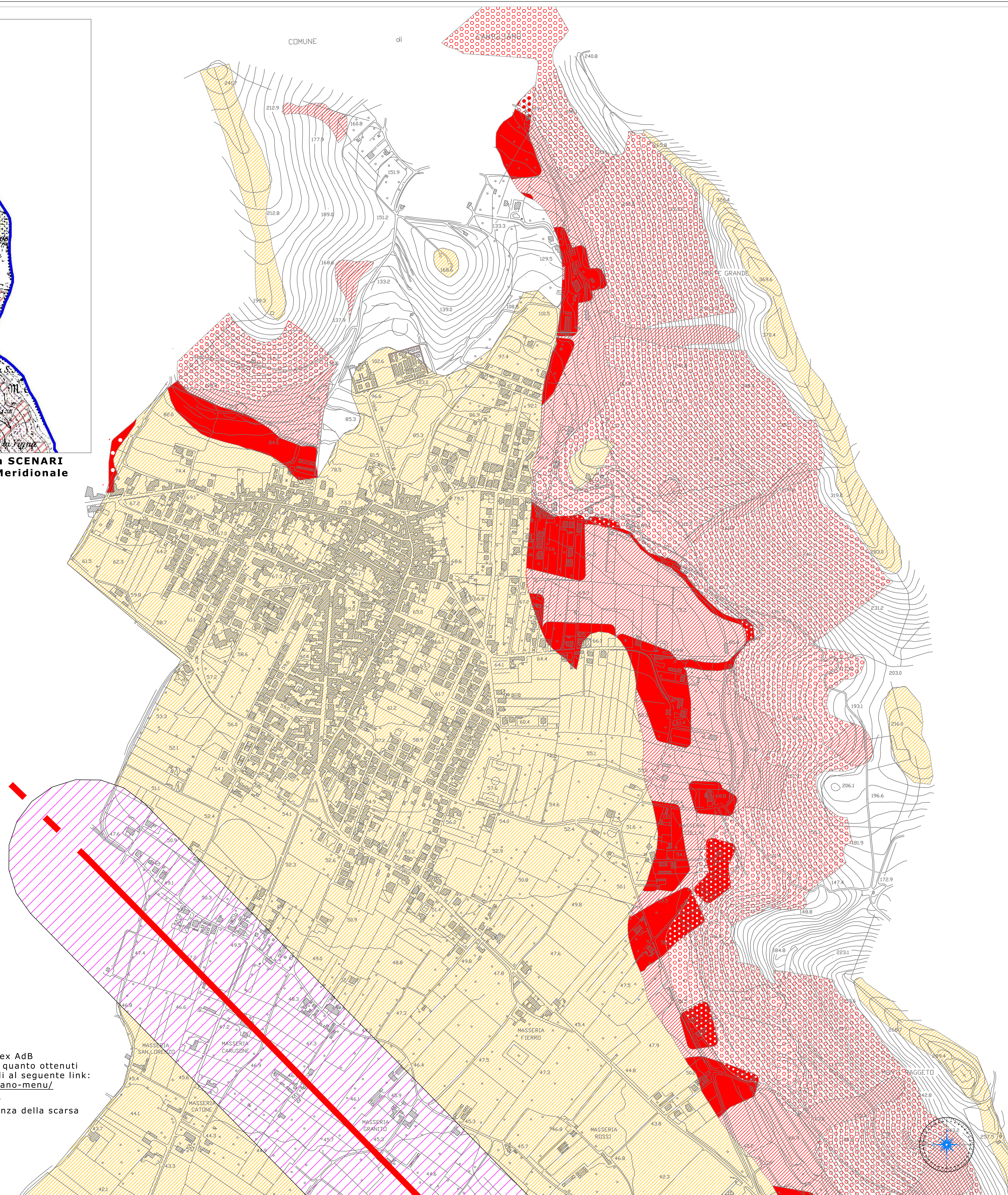


PIANO STRALCIO ASSETTO IDROGEOLOGICO - Carta SCENARI RISCHIO FRANA - Distretto Idrografico Appennino Meridionale

	AREA A RISCHIO MOLTO ELEVATO - R4 Nella quale per il livello di rischio presente, sono possibili la perdita di vite umane e lesioni gravi alle persone, danni gravi agli edifici, alle infrastrutture e al patrimonio ambientale, la distruzione di attività socio-economiche. (* Area a rischio molto elevato ricadenti in zone a Frana)
	AREA A RISCHIO ELEVATO - R3 Nella quale per il livello di rischio presente, sono possibili problemi per l'incolumità delle persone, danni funzionali agli edifici e alle infrastrutture con conseguente inagibilità degli stessi, la interruzione di funzionalità delle attività socio-economiche e danni rilevanti al patrimonio ambientale.
	AREA A RISCHIO MEDIO - R2 Nella quale per il livello di rischio presente sono possibili danni minori agli edifici, alle infrastrutture e al patrimonio ambientale che non pregiudicano l'incolumità delle persone, l'agibilità degli edifici e la funzionalità delle attività economiche.
	AREA A RISCHIO MODERATO - R1 Nella quale per il livello di rischio presente i danni sociali, economici e al patrimonio ambientale sono marginali.
	AREA DI ALTA ATTENZIONE - A4 Area non urbanizzata, potenzialmente interessata da fenomeni di innesco, transito ed invasione di frana a massima intensità attesa alta.
	AREA DI MEDIO - ALTA ATTENZIONE - A3 Area non urbanizzata, ricadente all'interno di una frana attiva a massima intensità attesa medio o di una frana quiescente della medesima intensità in un'area classificata ad alto grado di sismicità.
	AREA DI MEDIA ATTENZIONE - A2 Area non urbanizzata, ricadente all'interno di una frana quiescente, a massima intensità attesa medio.
	AREA DI MODERATA ATTENZIONE - A1 Area non urbanizzata, ricadente all'interno di una frana a massima intensità attesa bassa.
	AREA A RISCHIO POTENZIALMENTE ALTO - RpA Area nella quale il livello di rischio, potenzialmente alto, può essere definito solo a seguito di indagini e studi a scala di maggior dettaglio.
	AREA DI ATTENZIONE POTENZIALMENTE ALTA - ApA Area non urbanizzata, nella quale il livello di attenzione, potenzialmente alto, può essere definito solo a seguito di indagini e studi a scala di maggior dettaglio.
	AREA A RISCHIO POTENZIALMENTE BASSO - RpB Area nella quale l'esclusione di un qualsiasi livello di rischio, potenzialmente basso, è subordinata allo svolgimento di indagini e studi a scala di maggior dettaglio.
	AREA DI ATTENZIONE POTENZIALMENTE BASSA - ApB Area nella quale l'esclusione di un qualsiasi livello di attenzione, potenzialmente basso, è subordinata allo svolgimento di indagini e studi a scala di maggior dettaglio.
	Area di possibile ampliamento dei fenomeni franosi cartografati all'interno, ovvero di fenomeni di primo distacco, per la quale il rinvio di D.M. LL.PP. 113/88 - c1
	Area di versante nella quale non è stato riconosciuto un livello di rischio o di attenzione significativo (applicazione D.M. LL.PP. 113/88 - c2)

I limiti degli areali PAI e PSDA sono fedeli a quelli in possesso dell'ex AdB Liri-Garigliano-Volturno (ora Distretto Idrografico Appennino Meridionale) in quanto ottenuti eseguendo un' overlay cartografico dei file ufficiali, in formato .shp, disponibili al seguente link: <https://www.distrettoappenninomeridionale.it/index.php/elaborati-di-piano-menu/ex-adb-liri-garigliano-e-volturno-menu/pai-rischio-da-frana>

Alcuni areali instabili sono stati definiti a vantaggio di sicurezza in conseguenza della scarsa congruenza con la rappresentazione cartografica utilizzata



APPROVATO
CON DELIBERA DI C.C.
N.9 DEL 24/04/2025

COMUNE DI BELLONA
Provincia di Caserta

**PIANO URBANISTICO
COMUNALE**

CARTA STABILITA' DEL TERRITORIO

REV.	Tav. 4A	scala 1: 5000
DATA:	Febbraio 2024	Il consulente: dr. geol. Giuseppe D'Onofrio
Committente: Amministrazione Comunale di Bellona (CE)		

LEGENDA

Aree Instabili

Aree Instabili a rischio frana secondo il PAI Distretto Idrografico Appennino Meridionale

- Area a rischio frana molto elevato (R4)
- Area a rischio frana potenzialmente alto (RpA)
- Area ad alta attenzione (A4)
- Area di attenzione potenzialmente alta (ApA)

Aree Instabili per rischio alluvione secondo il PSDA Distretto Idrografico Appennino Meridionale

- Alveo di piena standard (Fascia A)
- Fascia di esondazione B sottofascia B1
- Fascia di esondazione B sottofascia B2

Aree Instabili per effetti cosmici

- Area di rispetto per possibile rottura di faglia in superficie [cfr. Carta Microzonazione sismica]
- Faglia attiva e capace (FAC) denominata Piana del Volturno

Aree Stabili

- Aree il cui grado di stabilità deve essere verificato a seguito di studi ed indagini di maggior dettaglio